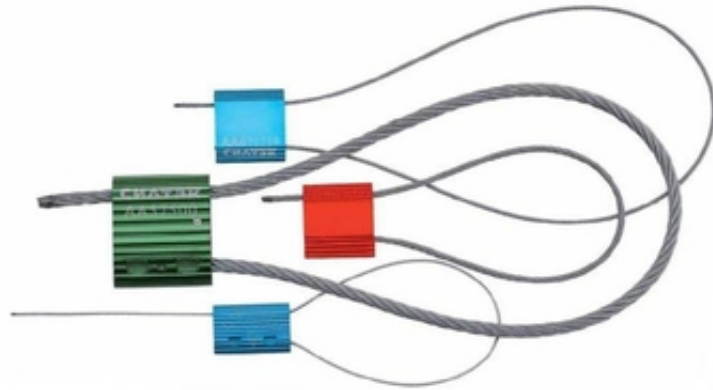


## Запорно-пломбировочное устройство Малтилок Кэйбл Сил 2.5



МАЛТИЛОК КЭЙБЛ СИЛ 1.0, 1.5, 2.5, 5.0  
ЗПУ для опечатывания автотранспорта и контейнеров с  
несовмещёнными проушинами AvizInfo.ru

Красноярск, Россия

МАЛТИЛОК КЭЙБЛ СИЛ 2.5 – номерное запорно-пломбировочное устройство (ЗПУ) тросового типа применяется для опечатывания автофургонов, авиационных и речных контейнеров, цистерн, складских помещений, хранилищ и других объектов с диаметром отверстий для опечатывания не менее 2, 6 мм.

ЗПУ «Малтилок Кэйбл Сил 2.5» наиболее эффективно при установке на объекты с несопадающими отверстиями для опечатывания.

Удобная моноблочная конструкция.

Прочный алюминиевый корпус с запорным механизмом.

Высокопрочный гибкий трос длиной 400 мм из оцинкованной стали при перерезании самопроизвольно раскручивается, что делает невозможной маскировку следов взлома.

Выполняет функцию запорного устройства, удаляется при помощи тросореза.

Высокая устойчивость к коррозии.

Нумерация нанесена методом лазерной маркировки.

alt textalt textalt text

### ТЕХНИЧЕСКИЕ ХАРАКТЕРИСТИКИ

Материал корпуса/гибкого элемента алюминиевый сплав/стальной оцинкованный трос

Габаритные размеры корпуса, 28 x 25 x 8 мм

Длина троса, 400 мм

Диаметр троса, 2, 45 мм

Усилие замыкания, не более 3 кгс

Усилие разрушения, не менее 500 кгс

Цвета корпуса: синий, зеленый, красный, под заказ – золотой

Порядковый номер (лазерная маркировка) 7-8 буквенно-цифровых или цифровых знаков

Температура использования, °С от – 65 до + 55

Коррозионная стойкость высокая

Нанесение дополнительной индивидуальной маркировки от 1000 шт.

Установка вручную, без специальных приспособлений

Снятие с помощью тросорезов

Минимальная партия поставки (кратная партия для заказа), шт. 50

ИНСТРУКЦИЯ ПО ПРИМЕНЕНИЮ

#### Установка

Установка ЗПУ «Малтилок Кэйбл Сил 2.5<sup>л</sup>» производится вручную путем пропускания свободного конца троса в совмещенные отверстия проушин печатаемого объекта и далее в сквозное отверстие корпуса ЗПУ. После этого корпус ЗПУ перемещают по тросу до получения петли минимального размера.

После установки ЗПУ производится проверка надежности замыкания попыткой вручную переместить корпус по тросу в обратном направлении. При исправном состоянии ЗПУ исключается обратный ход корпуса относительно троса.

Гибкий трос ЗПУ позволяет производить запираение несовпадающих печатаемых отверстий, расположенных на расстоянии друг от друга. Номер ЗПУ записывается в журнал регистрации.

---

Цена: **22 руб.**

Тип объявления:  
Продам, продажа, продаю

Торг: --

**Технологии Сохранности**

**(391)295-30-45**

**Региональный отдел**