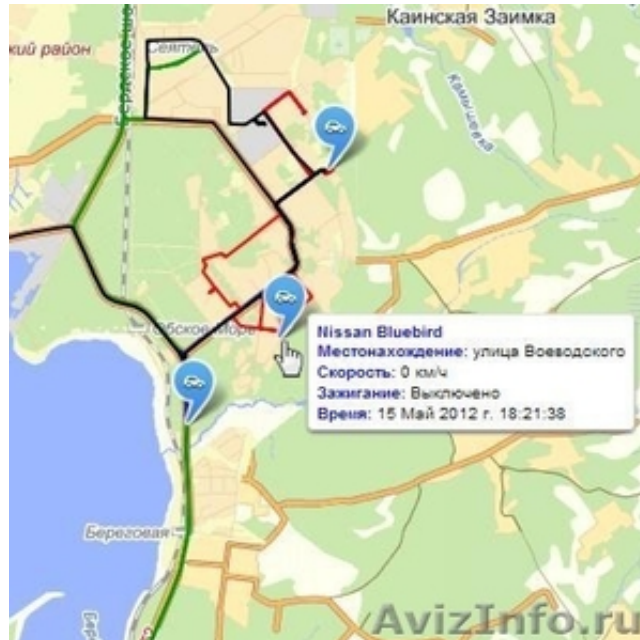


## спутниковый автмониторинг



Красноярск, Россия

Спутниковый мониторинг транспорта (или иначе «GPS-трекинг» или «GPS-слежение») - система мониторинга транспорта, построенная на основе систем спутниковой навигации (GPS, Глонасс) и сотовой связи GSM. Основным элементом системы это автотрекер, специальный прибор, устанавливаемый на автомобиль.

Мониторинг осуществляется через сайт в интернете, где можно видеть текущие данные автомобиля, а также просматривать историю его перемещений за произвольный период. Личное применение.

Многим из нас приходилось переживать за своих близких, когда они за рулем. Особенно если это пожилые люди или начинающие водители. Постоянными звонками с вопросами «Ты где?» и «Когда же ты приедешь?» мы отвлекаем и нервируем водителя, подвергая их жизнь и здоровье опасности. Автотрекер позволяет избежать таких ситуаций и даже помочь своим близким, в случае если они, например, заблудились в незнакомом районе.

Также автотрекер выполняет и охранную функцию. Если он установлен скрытно, то при угоне можно будет отследить путь угонщиков, что существенно повышает Ваши шансы получить свой автомобиль обратно.

Коммерческое применение.

Использование спутникового мониторинга автотранспорта существенно увеличивает эффективность использования автопарка, позволяя:

контролировать маршруты и графики движения, оказывать водителям оперативную помощь с выбором оптимального маршрута

контролировать пробеги и расход топлива

контролировать условия перевозки грузов, например температурный режим рефрижераторов

оперативно получать информацию о внештатных ситуациях и помогать водителям справиться с ними

Типичные области применения спутникового мониторинга: пассажирские и грузовые перевозки, такси, службы доставки и курьерские службы, охранные предприятия, службы помощи на дорогах, инкассаторы.

---

Цена: **8 000 руб.**

Тип объявления:  
Услуги, предлагаю

Торг: --

**GAN Svetlana**

**89080143597**